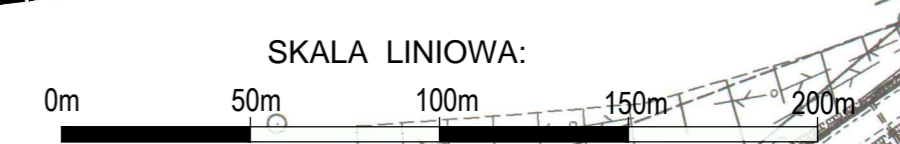
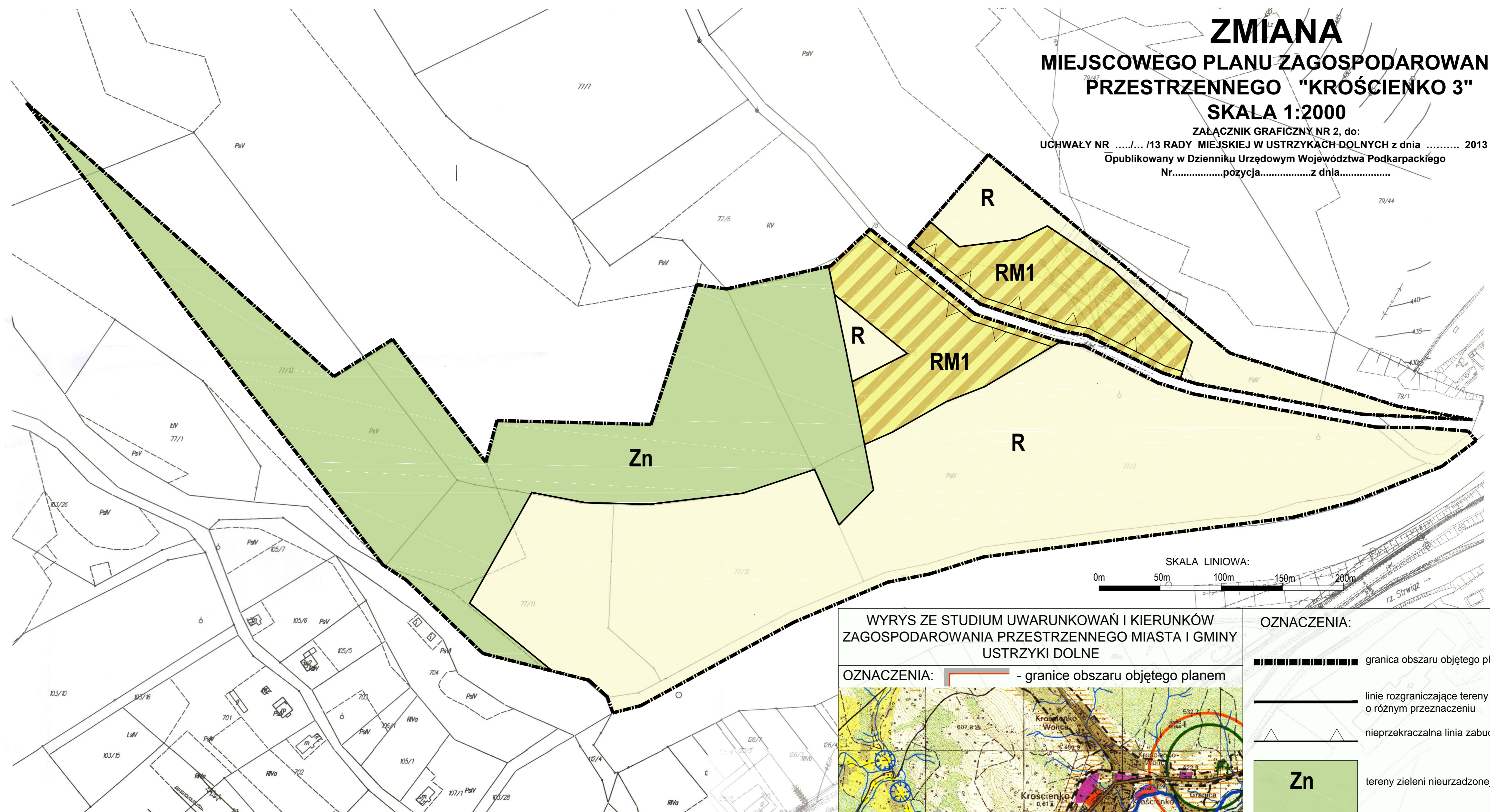


ZMIANA MIEJSCOWEGO PLANU ZAGOSPODAROWANIA PRZESTRZENNEGO "KROŚCIENKO 3"

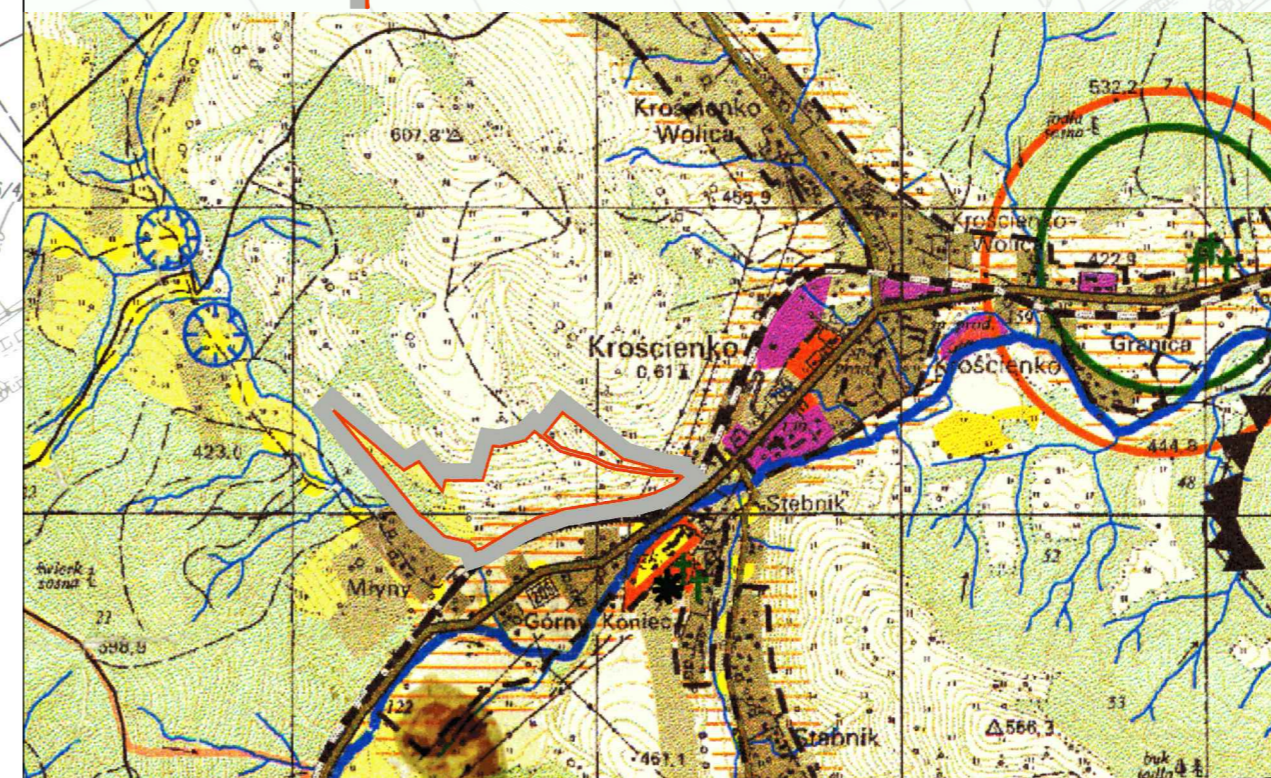
SKALA 1:2000

ZALĄCZNIK GRAFICZNY NR 2, do:
UCHWAŁY NR/13 RADY MIEJSKIEJ W USTRZYKACH DOLNYCH z dnia 2013 roku
Opublikowany w Dzienniku Urzędowym Województwa Podkarpackiego
Nr.....pozycja.....z dnia.....



WYRYS ZE STUDIUM UWARUNKOWAŃ I KIERUNKÓW
ZAGOSPODAROWANIA PRZESTRZENNEGO MIASTA I GMINY
USTRZYKI DOLNE

OZNACZENIA: - granice obszaru objętego planem



OZNACZENIA:

granica obszaru objętego planem

linie rozgraniczające tereny o różnym przeznaczeniu

nieprzekraczalna linia zabudowy

Zn tereny zieleni nieurządzonej

R tereny rolnicze

RM1 tereny zabudowy zagrodowej

Województwo: Podkarpackie
Powiat: Bieszczadzki
Gmina: Ustrzyki Dolne
Skala: 1:2000
Obiekt: KROŚCIENKO

KOPIA MAPY ZASADNICZEJ
Niniejsza mapa nie może służyć do celów projektowych jedynie do celów opiniodawczych przez jednostkę wykonawstwa geodezyjnego

REPRODUKOWANE Z ZABOBU
ODGIK w Ustrzykach Dolnych
dnia 18.04.2013 za Nr 3/19/13
podpis: 18.04.2013
M. STAROSTY